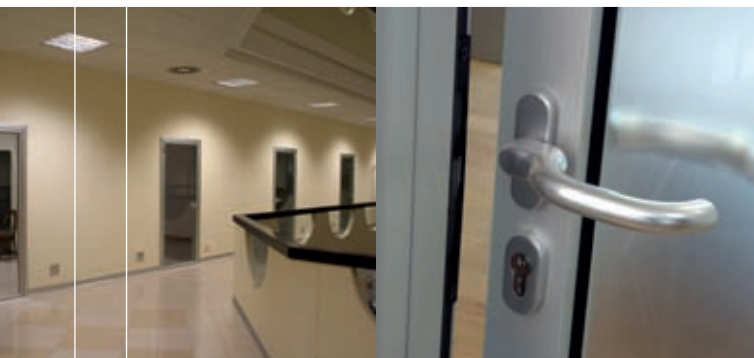




50PI - Porte interne

La serie per porte interne 50PI è caratterizzata da una linea morbida e raggiata; i manufatti realizzati con questo sistema trovano collocazione ideale negli edifici pubblici, scuole ed ospedali, ove sicurezza ed igiene hanno un'importanza fondamentale. Il disegno essenziale dei profilati evita il trattenimento di polvere e sporcizia e facilita la pulizia.

La gamma offre, oltre alle classiche ante, ulteriori tipologie scorrevoli ed a scomparsa.



CARATTERISTICHE TECNICHE

Materiali impiegati:

- profilati estrusi in lega primaria di alluminio EN AW-6060 (UNI EN 755-2) T5
- guarnizioni (statiche e dinamiche) in elastomero EPDM

Profili:

I vari profilati di telaio consentono il montaggio delle porte su muratura con spessore compreso da 90 a 230 mm; utilizzando all'occorrenza un profilo aggiuntivo modulare è possibile ampliare ulteriormente il campo d'applicazione.

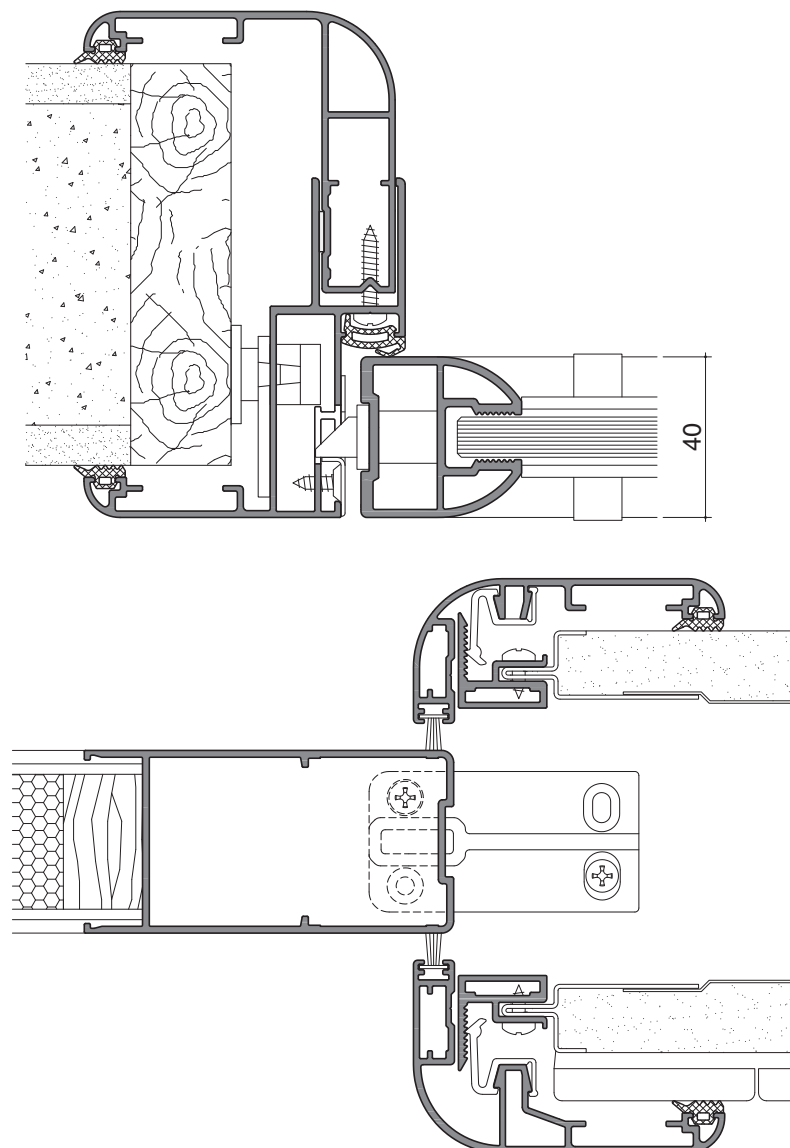
Il profilo di anta è disponibile in varie versioni a seconda delle esigenze architettoniche richieste.

Vetrazione:

Il sistema permette l'applicazione di vetri con spessore compreso da 6 a 30 mm. Per la scelta del tipo di vetro, l'utilizzatore dovrà attenersi scrupolosamente alle prescrizioni dei produttori del vetro ed alle normative di sicurezza vigenti.

Tipologie realizzabili:

Porte ad una e due ante, con o senza sopra luce, cieche o vetrate con telaio battente metallico o con pannello porta in legno; porte vetrate "minimal" ad un'anta, porte scorrevoli a vista, porte scorrevoli a scomparsa vetrate o con pannello cieco.

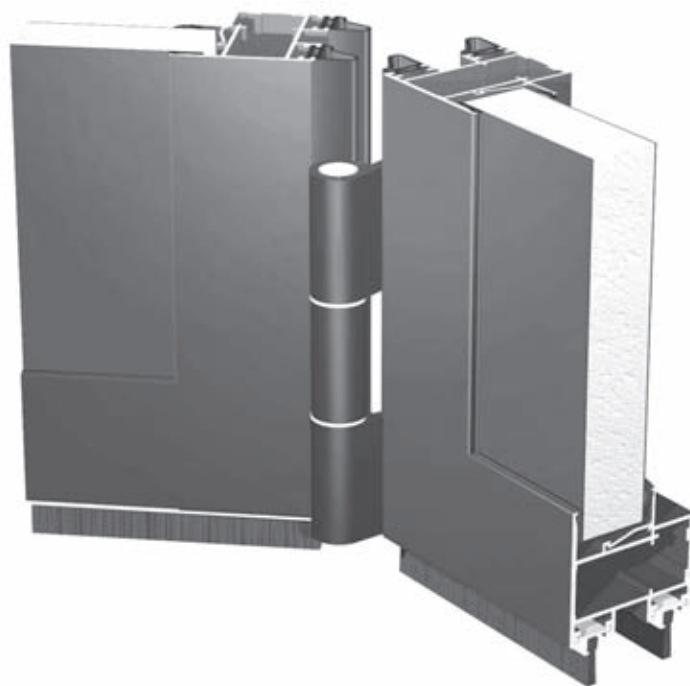


PL80 Portoni Industriali

PL80 - Portoni industriali

Il sistema per chiusure industriali PL80 permette una vasta tipologia di costruzione. Si possono realizzare portoni a libro, portoni scorrevoli e portoni a battente.

L'ottima resistenza meccanica agli agenti atmosferici fanno dei portoni PL80 manufatti affidabili e duraturi, progettati e concepiti nel rispetto delle normative antinfortunistiche attualmente vigenti in Italia.



CARATTERISTICHE TECNICHE

Materiali impiegati:

- profilati estrusi in lega primaria di alluminio EN AW-6060 (UNI EN 755-2) T5
- guarnizioni (statiche e dinamiche) in elastomero EPDM

Profili:

Gamma di profilati, non isolata termicamente, studiata per la realizzazione di portoni a libro, scorrevole ed a battente.

I robusti profilati dei telai fissi e delle ante mobili hanno una profondità di 80 mm.

Le fenditure verticali tra i telai sono chiuse da speciali guarnizioni deformabili in EPDM che possono garantire la tenuta e la sicurezza. Le cerniere sono realizzate in alluminio estruso con boccole antifrizione e viteria di fissaggio in acciaio inox. Le chiusure, superiore ed inferiore, movimentate da aste occultate nel telaio, sono azionate da robuste maniglie a rotazione.

I portoni scorrevoli sono dotati di una speciale guida superiore brevettata, studiata per evitare la caduta del portone in caso di urti accidentali. Le ante possono ospitare pannelli e vetri con spessori compresi tra 6 e 74 mm.

Tamponamento:

I profili consentono il montaggio di vetri da 6 a 30 mm di spessore e di pannelli da 40 a 74 mm. Il bloccaggio avviene tramite fermavetri con guarnizioni interne e da sigillatura o guarnizione esterna.

Tipologie realizzabili:

Portoni a libro con raccolta in luce od oltre luce, portoni scorrevoli con applicazione interna od esterna, portoni a battente ad una o due ante.

