

45V - Verande

Questa serie è stata studiata per realizzare verande a libro con ante sospese. Il numero contenuto dei profilati e la compatibilità con il sistema 45N rendono questa serie molto pratica e versatile.

Una robusta guida superiore in alluminio ed i relativi carrelli a quattro ruote provvedono a supportare le ante e consentirne il loro scorrimento. La guida inferiore può essere incassata nel pavimento, evitando in questo modo fastidiose sporgenze; la tenuta delle ante è assicurata da guarnizioni elastiche e durature nel tempo.

Le verande possono essere dotate di porta pedonabile, con doppia maniglia e serratura.



CARATTERISTICHE TECNICHE

Materiali impiegati:

- profilati estrusi in lega primaria di alluminio EN AW-6060 (UNI EN 755-2) T5
- guarnizioni (statiche e dinamiche) in elastomero EPDM

Profili per finestre e portebalcone:

- profondità dei telai fissi: 54 mm
- ante mobili: 45 mm

Accessori:

Il sistema impiega accessori specifici, per garantire al prodotto la massima sicurezza, affidabilità e semplicità di montaggio.

Le cerniere, sempre in alluminio estruso, sono state studiate per essere montate senza lavorazioni.

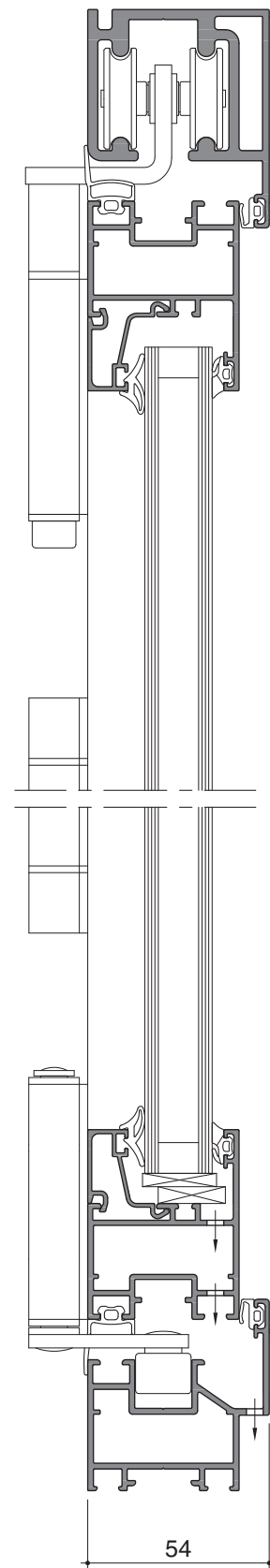
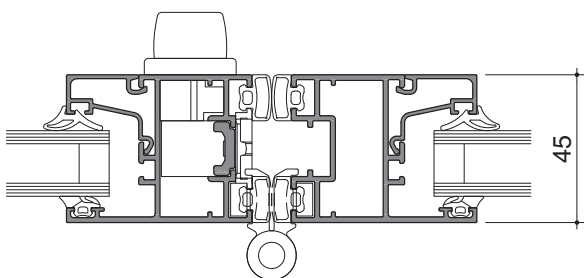
Il carrello/cerniera superiore è costituito da un robusto corpo in alluminio estruso e da quattro ruote in poliammide con cuscinetti a sfere. Portata 80 kg.

Vetrazione:

I profili consentono il montaggio di vetri o pannelli da 4 a 28 mm di spessore. Il bloccaggio avviene tramite fermavetri di tipo regolare, stondato o tubolare con guarnizioni interne ed esterne. La guarnizione di tenuta esterna è continua e non presenta giunzioni negli angoli.

Tipologie realizzabili:

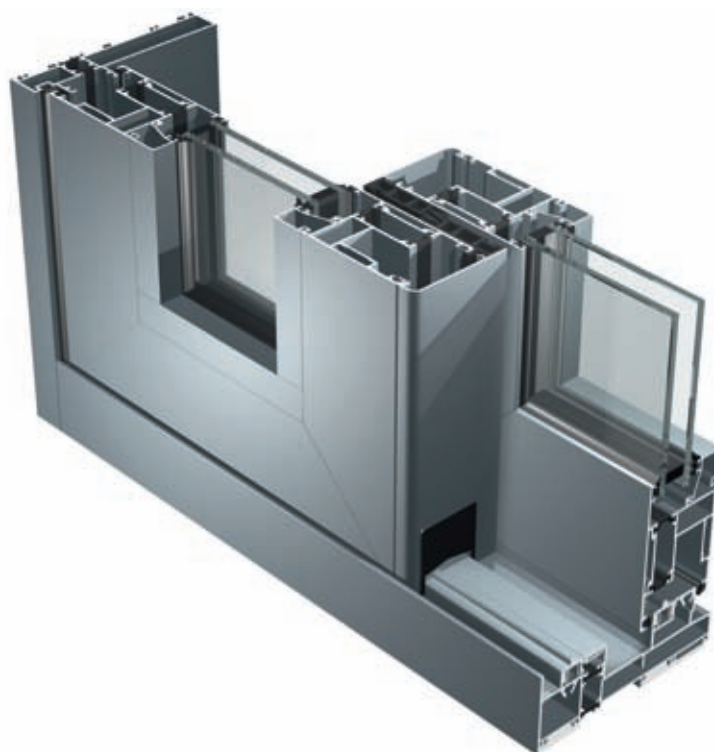
Verande a libro con ante sospese, possibilità d'inserimento di porta pedonabile e di finestre per la ventilazione.



SC140TT Scorrevoli

SC140TT - Serie per alzanti/scorrevoli e scorrevoli a Taglio Termico

La serie SC140 per serramenti alzanti-scorrevoli e scorrevoli è stata progettata per la costruzione di infissi di elevata qualità in applicazioni residenziali o commerciali, dove le prestazioni ed il livello delle finiture richieste sono di livello superiore. La robustezza dei telai permette la costruzione di serramenti di grandi dimensioni: le vetrate, realizzabili a tutta parete, sono l'esempio più significativo. Il meccanismo alzante-scorrevole, studiato per facilitare la movimentazione di telai pesanti, rende pratico e funzionale questo prodotto: possono infatti essere installati vetri antieffrazione senza influire sulla facilità di manovra, che rimane sempre fluida e leggera.



PROFILI	- profondità telai: 140 mm (213 mm la versione a tre vie) - profondità ante: 56 mm									
TIPOLOGIE COSTRUTTIVE	Finestre e porte alzanti-scorrevoli e scorrevoli, nella configurazione a due, tre, quattro o sei ante, od in alternativa a tre ante su tre vie.									
VETRAZIONE E TAMPONAMENTI	I profili consentono il montaggio di vetri da 10 a 40 mm									
PORTATA CARRELLI	250/400 Kg									
TRASMITTANZA TERMICA	Ricavato da calcolo seconda norma internazionale EN ISO 10077-2								Uf = 3,1-5,4 W/m²K	
POTERE FONOISOLANTE	In fase di certificazione									
	prestazioni di base					prestazioni elevate				
PERMEABILITÀ ALL'ARIA EN 12207	1		2			3		4		
TENUTA ALL'ACQUA EN 12208	1A	2A	3A	4A	5A	6A	7A	8A	9A	E 1200 PA
RESISTENZA AL VENTO Pressione di prova EN 12210	1		2		3		4		5	
RESISTENZA AL VENTO Deflessione	A			B				C		

* Il fondino colorato evidenzia i valori della serie ALUK



Dim. 2810x2470
Ug = 1,1 W/m²K
Warm Edge 0,05 W/mK

